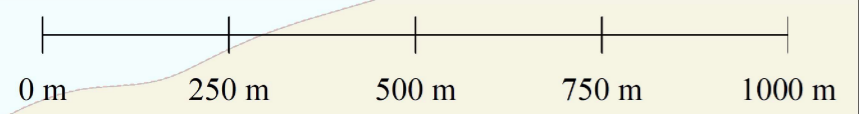
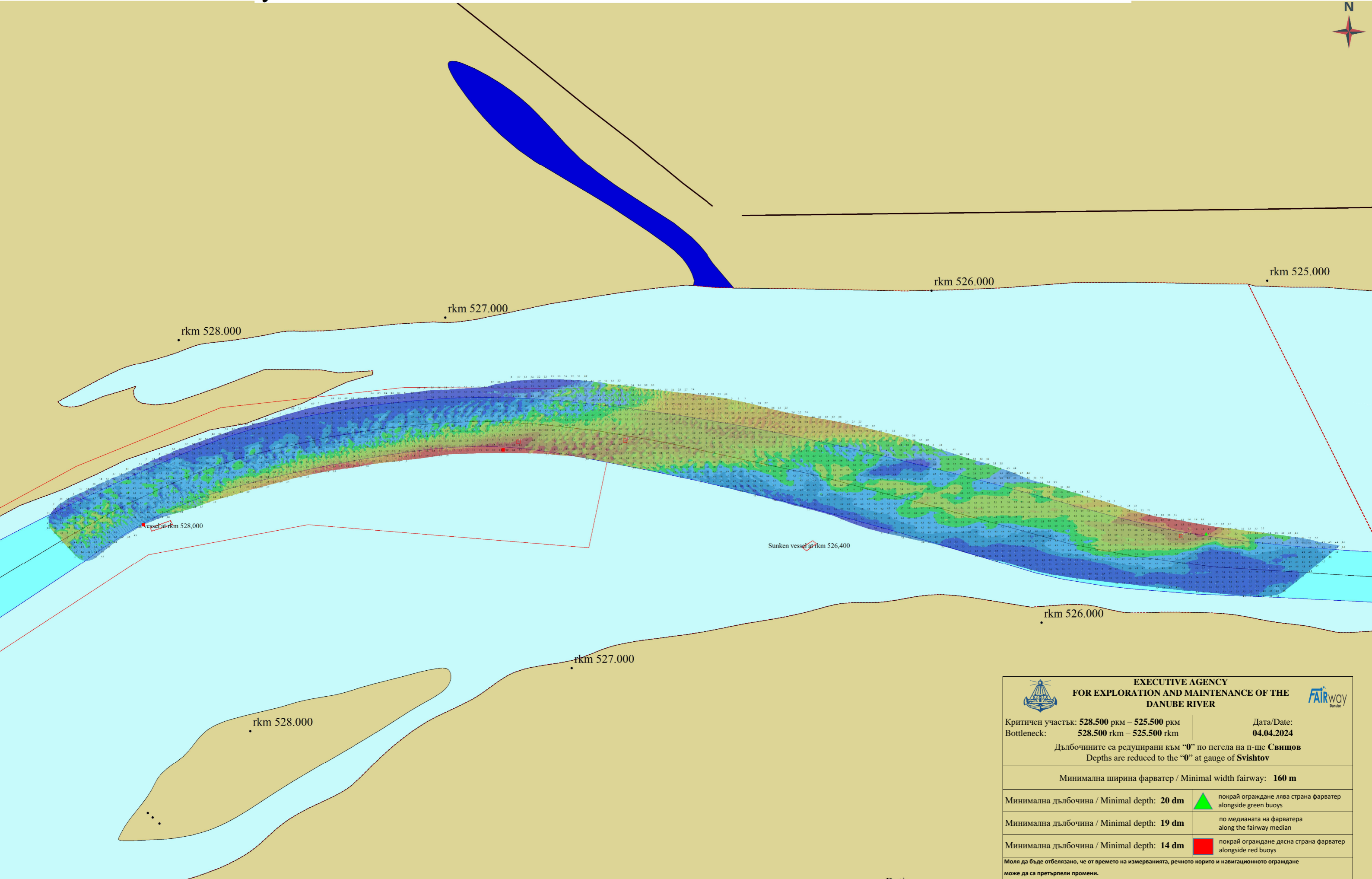






участък "о-в Батин" km 528.500 - 525.500 "Batin isl." km 528.500 - 525.500



Batin

 EXECUTIVE AGENCY FOR EXPLORATION AND MAINTENANCE OF THE DANUBE RIVER 	
Критичен участък: 528.500 rkm – 525.500 rkm Bottleneck: 528.500 rkm – 525.500 rkm	Дата/Date: 04.04.2024
Дълбочините са редуцирани към "0" по пегела на п-ще Свишов Depths are reduced to the "0" at gauge of Svishtov	
Минимална ширина фарватер / Minimal width fairway: 160 m	
Минимална дълбочина / Minimal depth: 20 dm	 покрай ограждане лява страна фарватер alongside green buoys
Минимална дълбочина / Minimal depth: 19 dm	по медианата на фарватера along the fairway median
Минимална дълбочина / Minimal depth: 14 dm	 покрай ограждане дясна страна фарватер alongside red buoys
Моля да бъде отбелязано, че от времето на измерванията, речното корито и навигационното ограждане може да са претърпели промени. Please note that since the time of survey, the riverbed and the signaling may have changed.	
